

## Defecto del Tabique Interventricular

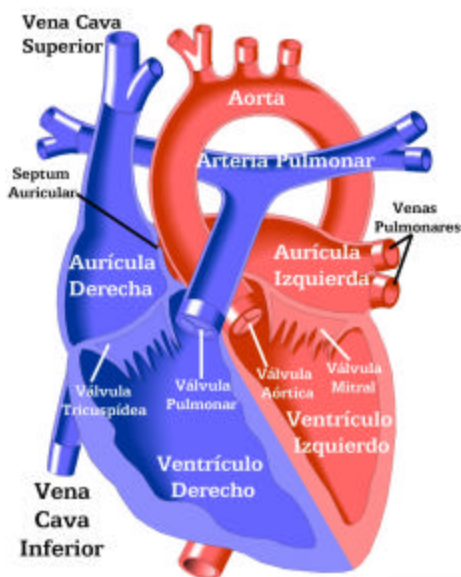
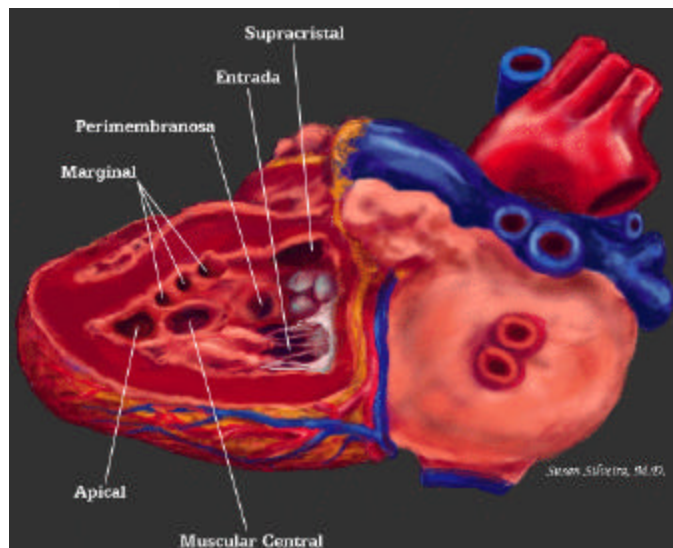
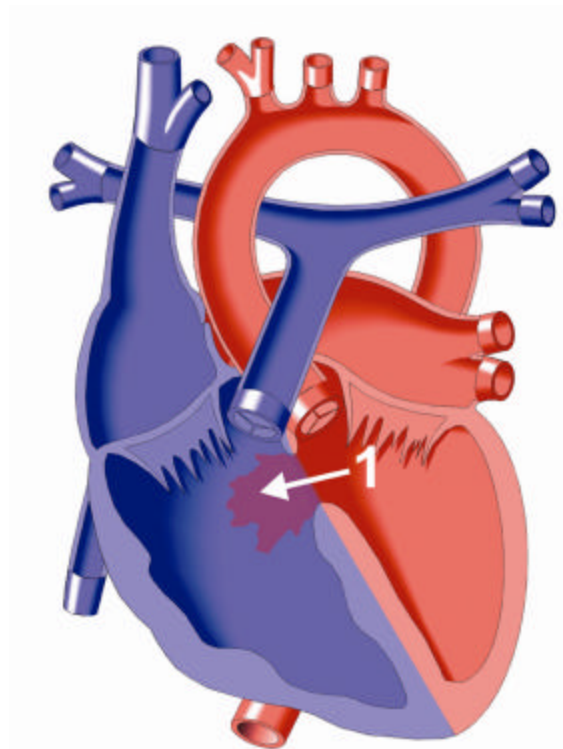
En este defecto, el corazón tiene sus cuatro cámaras. Las cuatro válvulas cardíacas son normales.

Esta malformación consiste en la presencia de uno o varios huecos en la pared interna que separa las cámaras que bombean la sangre (ventrículo derecho e izquierdo). A este hueco se le llama un defecto entre los dos ventrículos o comunicación interventricular (CIV). El tamaño de esta comunicación varía de pequeño a grande. La CIV puede tener diferentes localizaciones, ya sea cerca de las válvulas internas del corazón, cerca de las válvulas de las arterias que salen de los ventrículos o lejos de ellas. Usualmente es un solo hueco pero pueden ser dos o más.

Cuando la CIV es de tamaño moderado a grande hay una excesiva cantidad de sangre circulando por los pulmones, el tamaño y la presión de las arterias pulmonares aumentan, el corazón se hace más grande y tiene que trabajar más. Esto hace que el bebé se canse con facilidad, no coma bien, no gane peso adecuadamente y esté propenso a infecciones pulmonares. Si el hueco es pequeño, el bebé se comportará como un niño sano. La CIV pequeña solo

producirá un ruido llamado soplo y puede que cierre sola en los siguientes meses a años.

Las niñas y niños con defectos moderados a grandes necesitarán de una cirugía a corazón abierto para cerrarles el hueco con un parche hecho de un material especial.



**Superior :**

1. Comunicación interventricular.

**Arriba :** Defecto del Tabique Interventricular

**Izquierda:** Corazón Normal